

Orientace v mapě

4. ročník

2018/2019

Vytvořila Mgr. Ladislava Kašparová

1) Co to je mapa?

2) Jak se jmenuje kniha, kde je
více map?

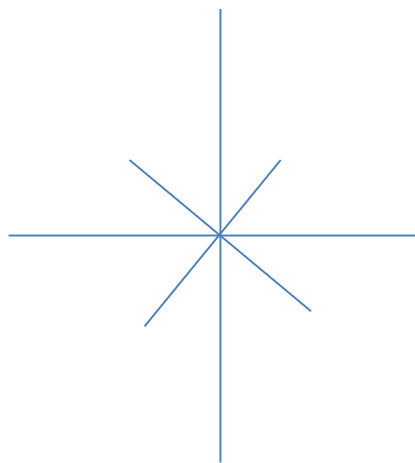


1) Mapa je zmenšený obraz
zemského povrchu.

2) Kniha se jmenuje atlas.

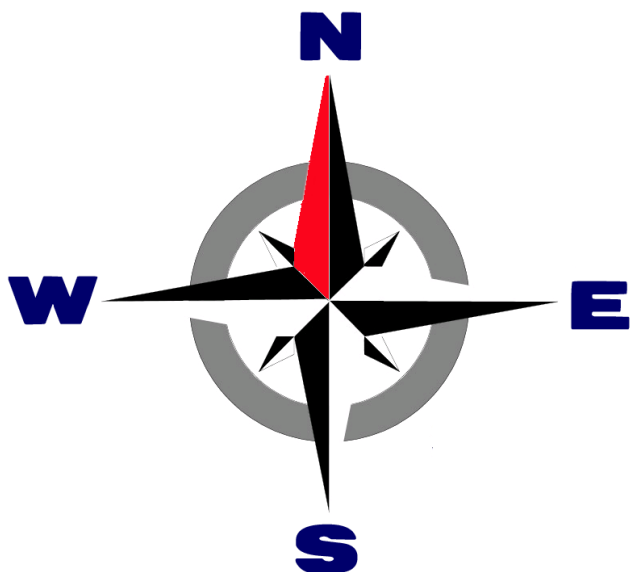


3) Nakresli směrovou růžici a popiš hlavní a vedlejší světové strany.

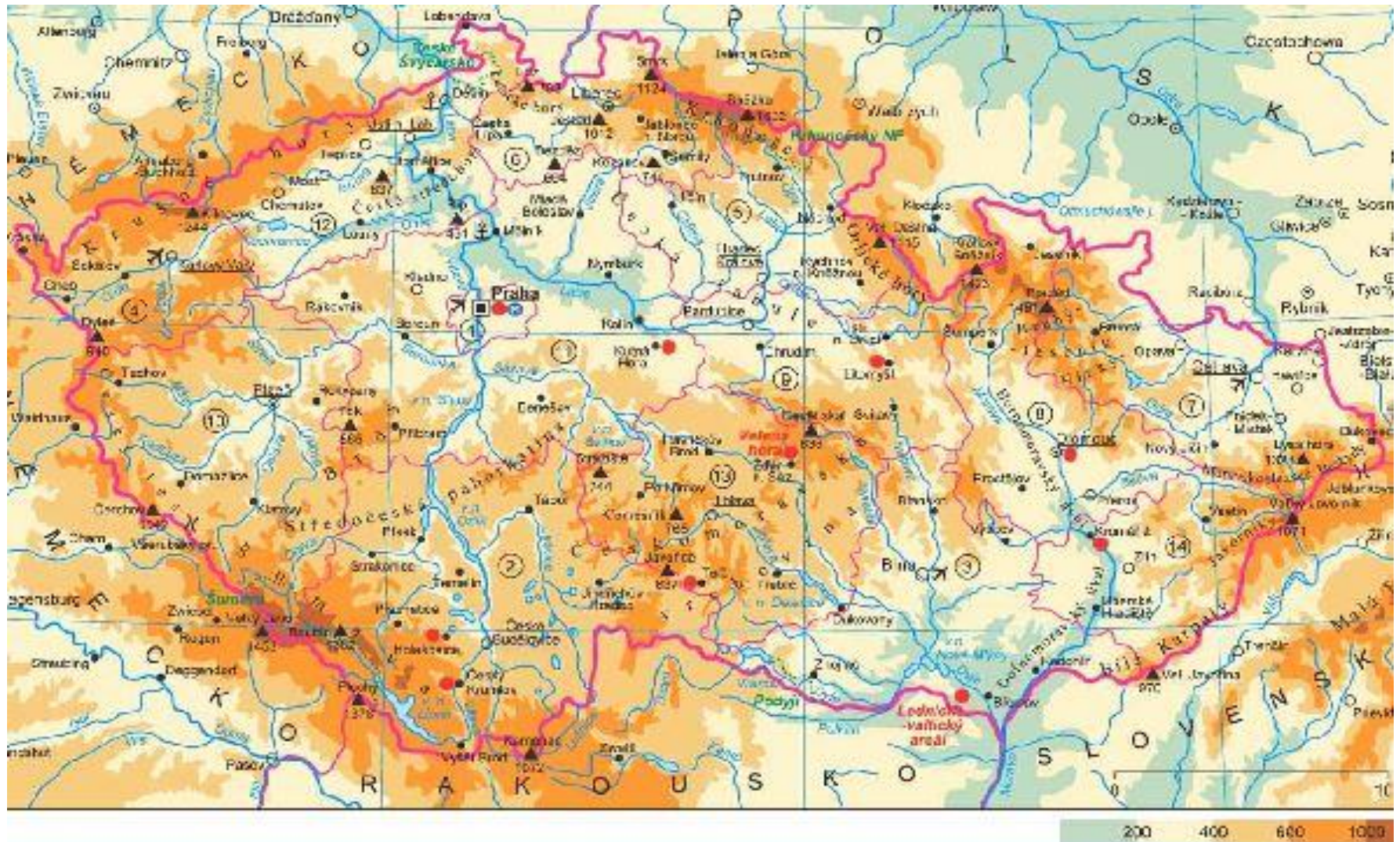


SVĚTOVĚ

ČESKY



4) Co znamenají jednotlivé barvy na mapě?

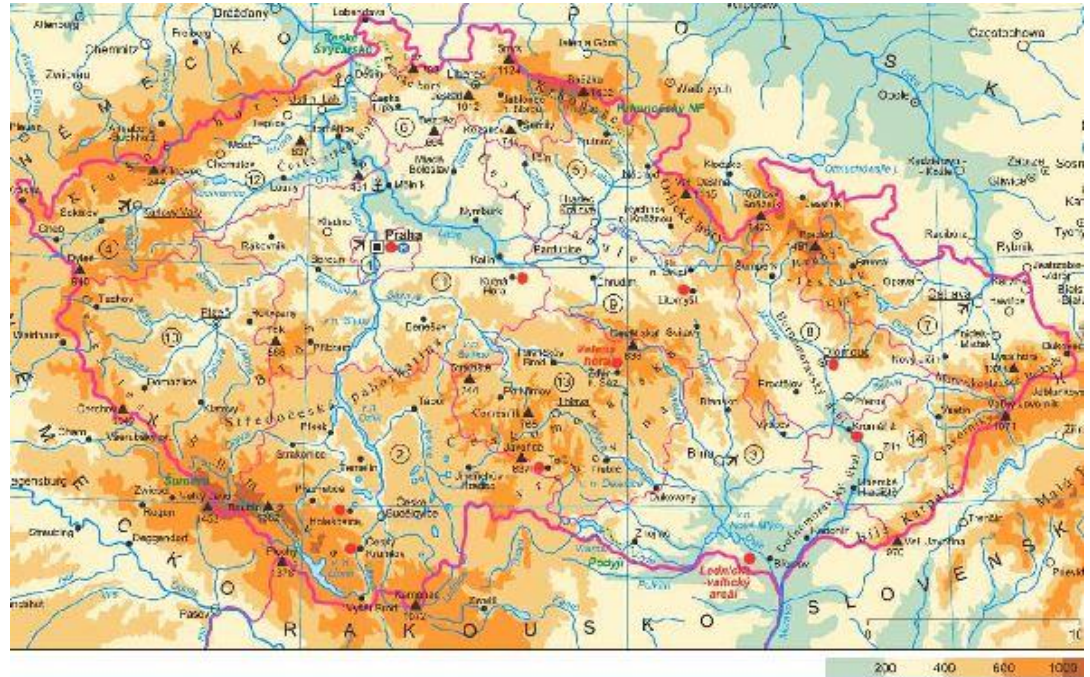


4) Co znamenají jednotlivé barvy na mapě?

HNĚDÁ- pohoří

ZELENÁ- nížiny

MODRÁ- vodní
plochy



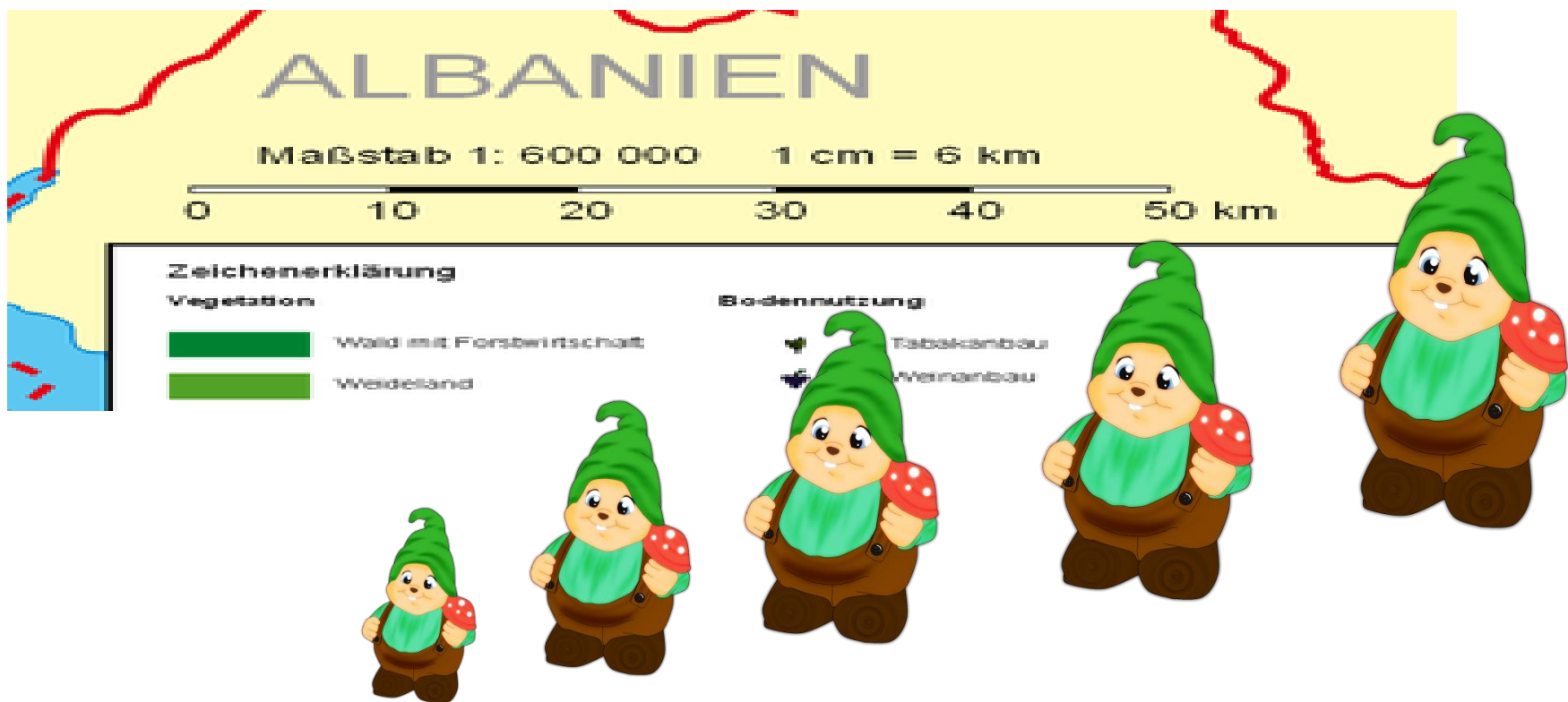
5) Co znázorňuje měřítko mapy?

1:100 000

1 cm na mapě odpovídá 1 km ve skutečnosti



5) Měřítko znázorňuje míru zmenšení.



6) Nakresli smluvní značky:

zřícenina

železnice

zámek

kostel

jeskyně

silnice

camp

dálnice

6) Smluvní značky na mapách:

zřícenina 

železnice 

zámek 

kostel 

jeskyně 

silnice 

camp 

dálnice 

Něco pro zasmání.

Někdy se mi zdá, že
nemáš v hlavě
mozek.

